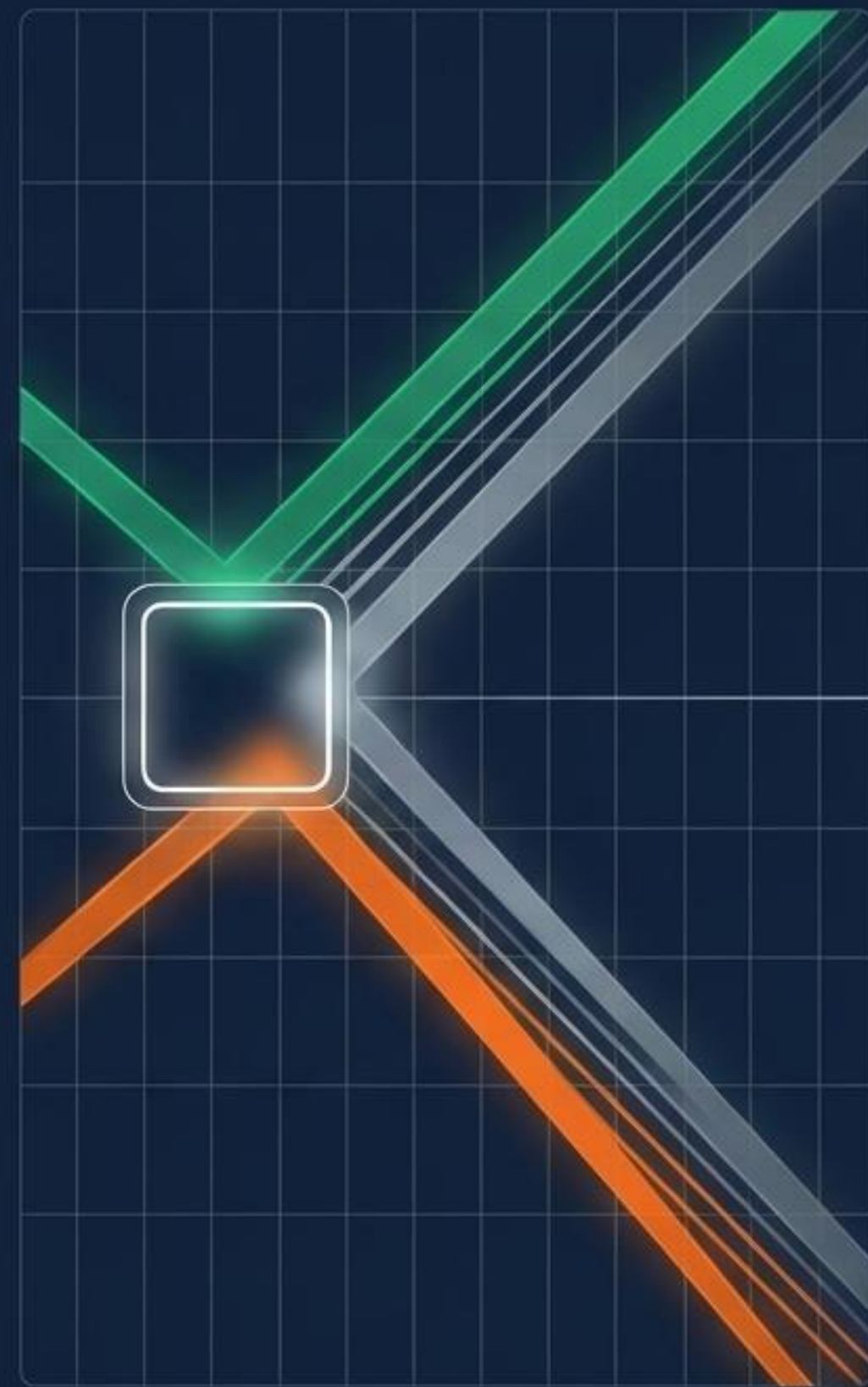



Річний звіт ЗУРЦ 2025: Аналітика, Дія, Вплив




Матриця впливу ЗУРЦ формує комплексну архітектуру стійкості громад

Вектор 1: Відновлення та здоров'я


Фокус: Екологічна безпека та психосоціальна інфраструктура.


 - Проєкт: Апробація системи оцінки впливу воєнних дій (Савинці)

 - Проєкт: МН4U: Психічне здоров'я

Вектор 2: Євроінтеграція та інфраструктура

Фокус: Адаптація транспортної галузі до вимог ЄС (TEN-T) та прозоре тарифоутворення.


 - Проєкт: Залізничний шлях до ЄС

 - Проєкт: Залізничні тарифи для громад

Вектор 3: Суспільна участь та лідерство

Фокус: Інституціалізація молодіжної політики та адвокація місцевих ОГС.

 - Проєкт: Молодіжні ради (USAID «ГОВЕРЛА»)

 - Проєкт: Місцеві ОГС (Львів)

Сотні залучених стейкхолдерів

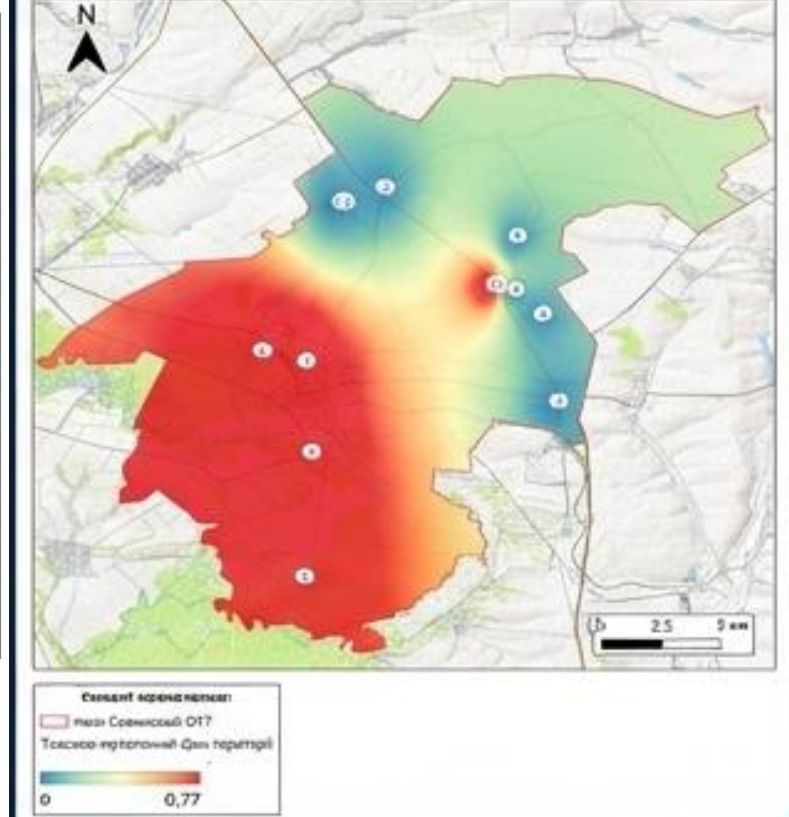
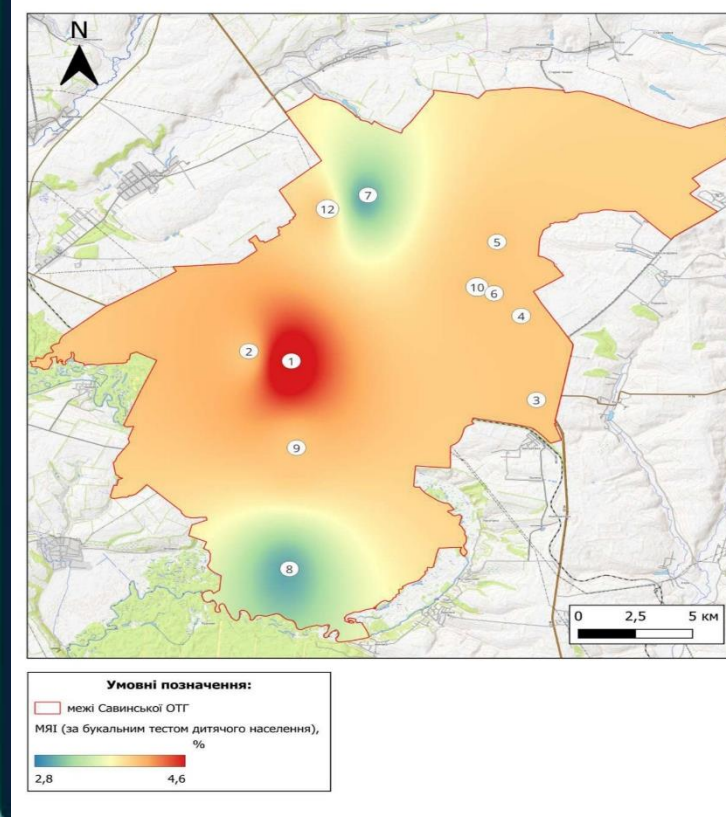
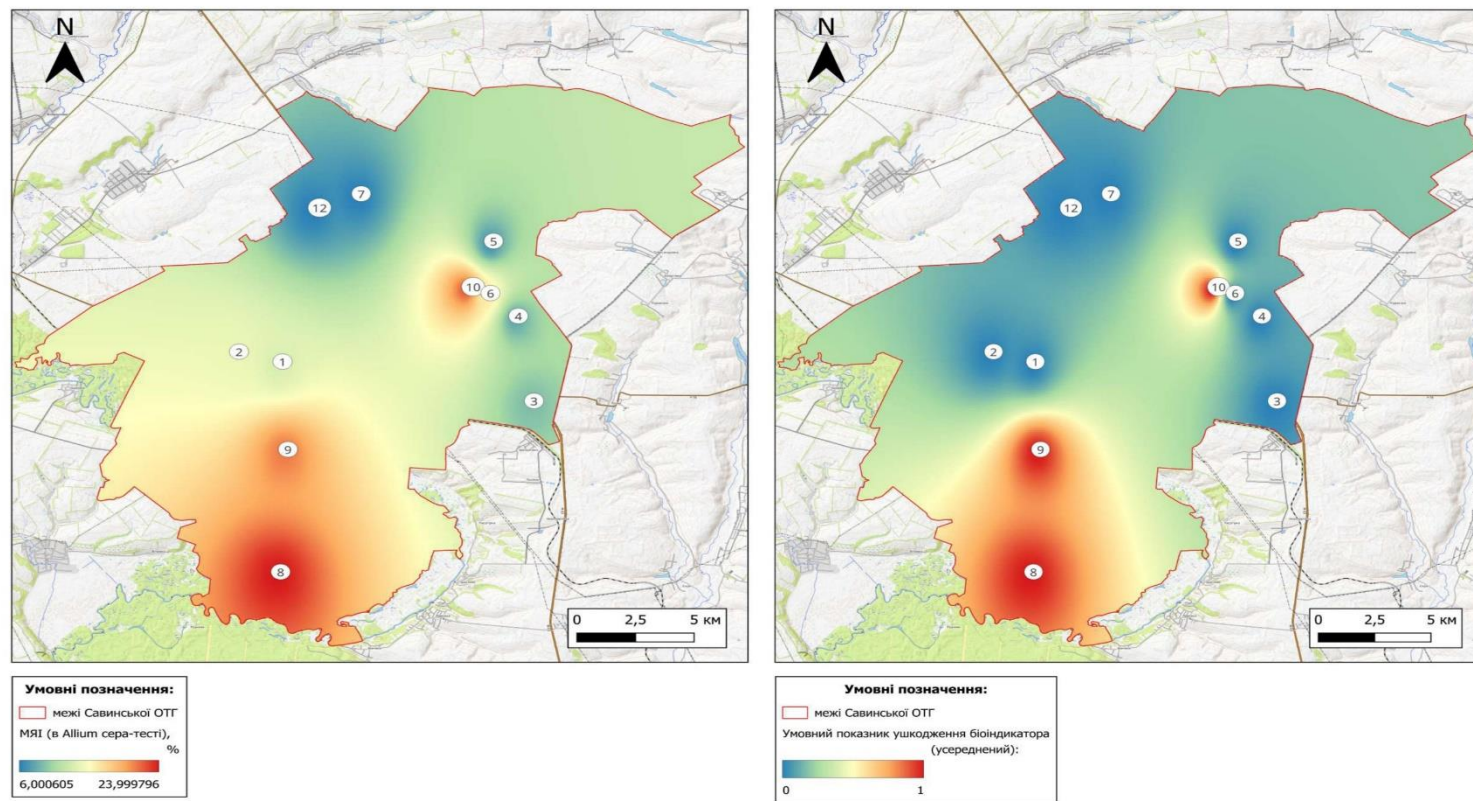
Прямий вплив на державну політику

Широка географія втручання

Токсико-мутагенне зонування Савинської громади: пряма кореляція з картою бойових дій

БЛОК МЕТИ

Мета: Апробація методики МОЗ для встановлення причинно-наслідкових зв'язків між впливом воєнних дій та здоров'ям населення.



12

тестових ділянок досліджено.

58

учасників заходів (42 жінки).

3

представники громади пройшли стажування з відбору проб.

Результат:

План моніторингу інтегрується в Стратегічний план громади.



Савинська громада: від польових досліджень до стратегічних рішень



Стажування представників громади



Презентація плану реабілітації територій у Савинцях

Аналітика та адвокація ЗУРЦ інтегровані у переговорну позицію України щодо вступу до ЄС

БЛОК МЕТИ

Сприяння інтеграції залізничної системи в ЄС (TEN-T) через фахову експертизу законопроектів та формування спільної позиції.

Сходишки євроінтеграції

Крок 1: Аналітика



3 незалежні експертні висновки до проекту Закону "Про систему функціонування ринку залізничного транспорту".

Крок 2: Обмін досвідом



Навчальний візит до Варшави (УТК, Інститут залізничного транспорту, СУРТ).

Крок 3: Адвокація



Пропозиції ЗУРЦ офіційно прийняті до переговорної позиції України за Розділом 14 «Транспорт».

КРІ-ПАНЕЛЬ

93

учасники на
4 масштабних
заходах.



34

учасники
круглого столу
у Львові.

Залізнична євроінтеграція: міжнародний діалог та експертна дипломатія



Візит української делегації до Варшави (УТК, СУРТ)



Круглий стіл у НУ "Львівська політехніка"



Публічне обговорення у Чернівцях (Вадул-Сірет)



Зустріч з європейськими партнерами у Мостиськах

БЛОК МЕТИ

Створення та активізація молодіжних рад у 30 партнерських громадах Львівської, Житомирської та Полтавської областей (Проєкт USAID «ГОВЕРЛА»).

Інституційна розбудова: 30 молодіжних рад отримали індивідуальні стратегії розвитку



21

нова рада створена.

9

рад повністю оновили свій склад.

30

комплектів техніки передано громадам (Ноутбуки, проектори, екрани, освітні ігри).

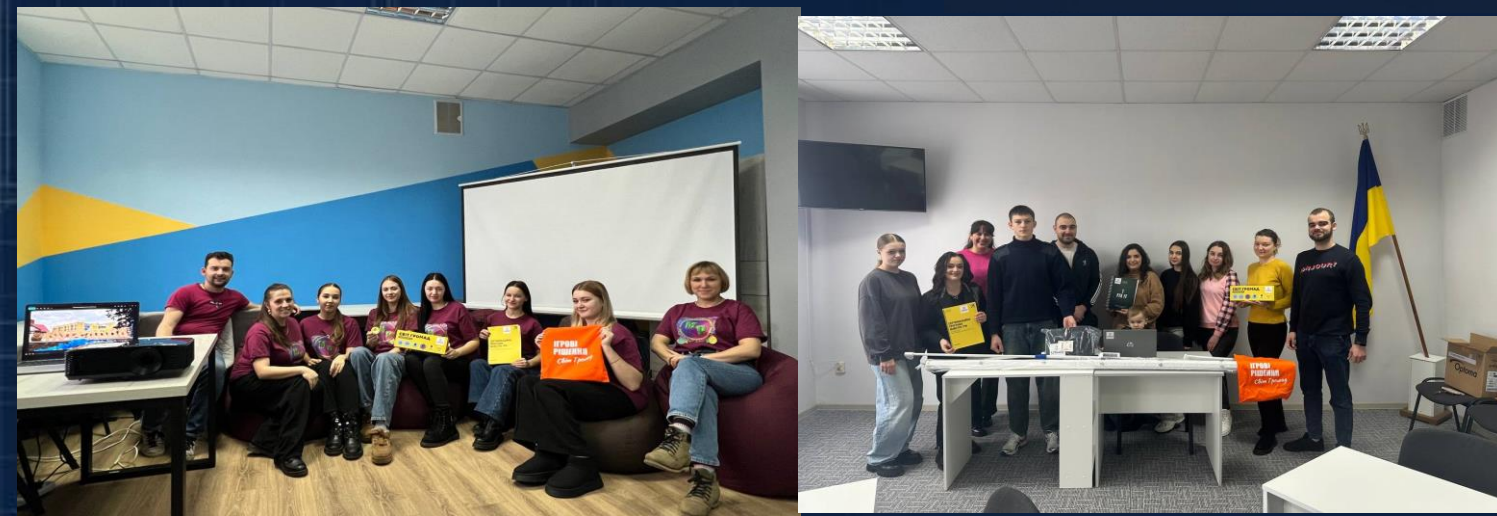
Мережування та матеріальна база: формування лідерського капіталу



Джемборі-2025: Стіна знайомств



Відпрацювання навичок: Ділова гра "Посланець"



Передача технічного обладнання громадам

Соціологічна діагностика та Відкритий простір трансформують інструменти участі у Львові

БЛОК МЕТИ

Аналіз причин зниження громадської активності та залучення місцевих ОГС до вдосконалення процедур Львівської міськради.

Від даних до адвокації



КРІ-панель

400



респондентів опитування.

4



фокус-групи.

36



учасників Відкритого простору (представники 20 ОГС).

Синергія громадянського суспільства та міської влади



Технічний нагляд ЗУРЦ гарантує якість та оптимізацію витрат для центрів МН4U

БЛОК МЕТИ

Забезпечення незалежного технічного супроводу, якісної реалізації інфраструктурних рішень та прозорості закупівель для проєкту МН4U.



Експертиза:

Оцінка функціональності проєктних рішень.



Закупівлі:

Прозорі конкурентні процедури.



Моніторинг:

Регулярні виїзди на об'єкти, виявлення ризиків.



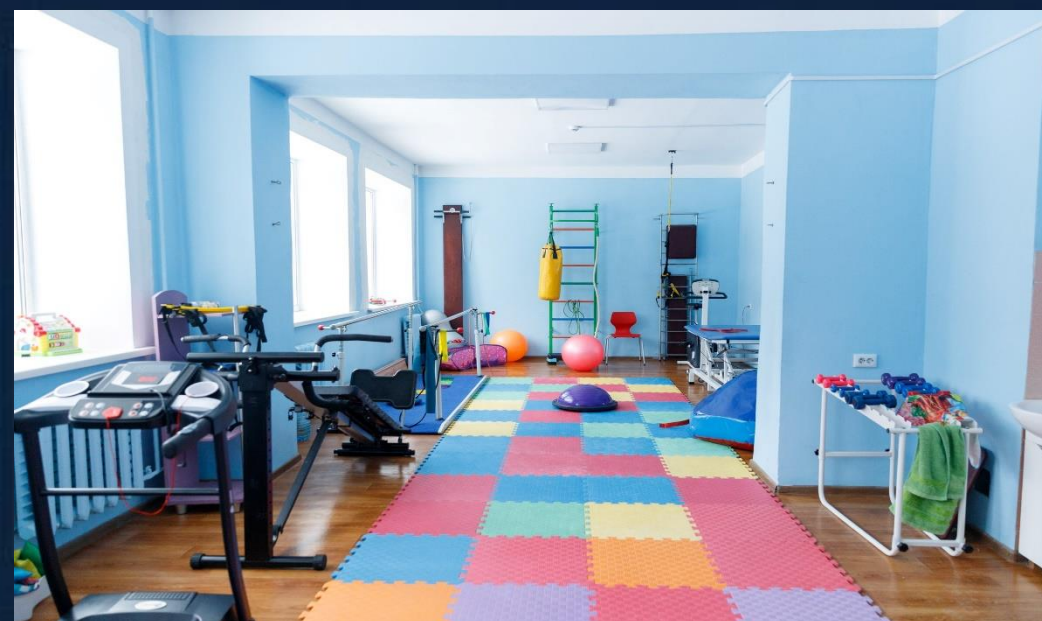
Оптимізація:

Уникнення неефективних витрат матеріалів.

Від будівельного майданчика до інклюзивного простору



Оновлений простір психосоціальної підтримки



Залучення прикордонних громад до європейських принципів залізничного тарифоутворення

БЛОК МЕТИ

Зміцнення ролі місцевих громад в управлінні інфраструктурою та впровадження прозорих підходів до тарифоутворення.



Кабінетне дослідження нормативної бази ЄС та політики Укрзалізниці.

Презентація принципів прозорого тарифоутворення у прикордонних громадах.

Від пасивного очікування до готовності інвестувати спільно з УЗ (Кейс Хирова).

КРІ-ПАНЕЛЬ

1



Комплексне дослідження досвіду ЄС.

5



5 цільових громад.

17



17 представників самоврядування на сесії у Хирові.

Громади як активні гравці інфраструктурного розвитку



Діалогові сесії.



Дискусія з представниками ОМС щодо спільних інвестицій.

Презентація європейських принципів тарифоутворення.



Комплексна експертиза ЗУРЦ: Фундамент для сталого відновлення та євроінтеграції

Радар інституційної спроможності



Стратегічне бачення

ЗУРЦ доводить здатність управляти багатовекторними проектами — від складних інфраструктурних рішень до формування громадянського суспільства. Ми готові до розширення партнерств у 2026 році.

Блок контактів

Фонд розвитку громадських організацій «Західно-український ресурсний центр»
вул. Шпитальна 9, м. Львів, Україна
office@zurc.org | zurc.org